

ul. Rechinawskiego		Projekt stałej organizacji ruchu	
ul. Młyńska 22 A m. 15		Wzrost 2007	
Skala: 1:500		Data: 2007	
Nr rys.		Etap	

- projektowane miejsca postojowe
 - ▽ P-21 powierzchnia wyznaczona z ruchu
 - ▽ oznakowanie projektowane
 - ▽ oznakowanie istniejące do likwidacji
 - ▽ oznakowanie istniejące
- Tablice T i ustawić min. 7 dni przed
planowaną zmianą organizacji ruchu.
- Od dnia... na terenie S.M. Włga 2000
ulegnie zmianie organizacja ruchu.

25.10.2007

PROJEKT
ORGANIZACJI RUCHU
PRZY
UL. MŁYŃSKA 22A
M. 15

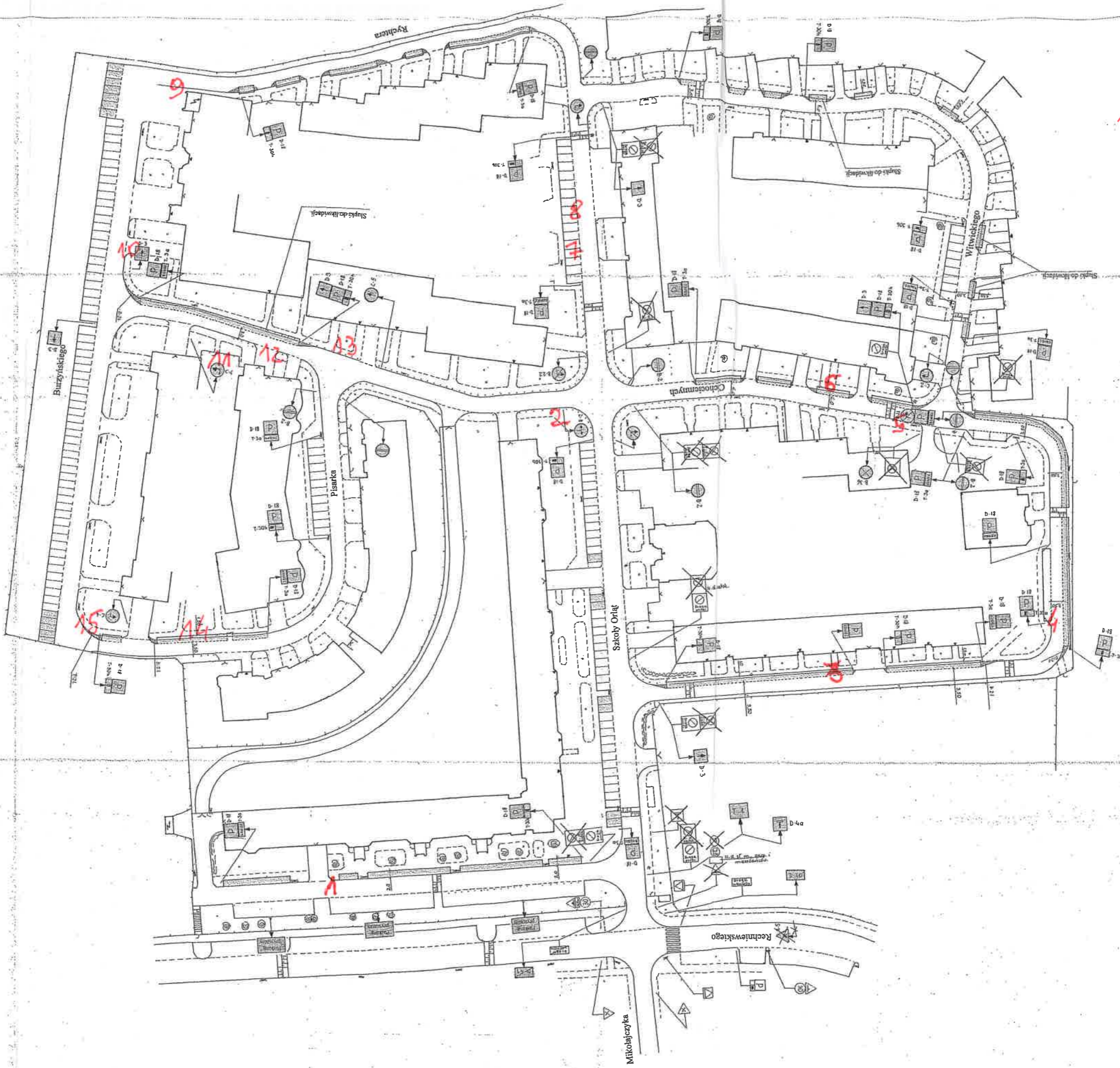
Wzrost 2007

ul. Rechinawskiego

ul. Młyńska 22 A m. 15

ul. Rechinawskiego

ul. Młyńska 22 A m. 15



- 1 - odwodnienie z dachu m 11 - korytka 2 m kostka
- 2 - kostka 18 m²
- 3 - kostka - hydrant 5 m²
- 4 - kostka 8 m² stucz - teletekst
- 5 - kostka 5 m²
- 6 - kostka 2 m² - korytka 7 m obniżenie kostki
- 7 - kostka 2 m² parking
- 8 - kostka 6 m² parking
- 9 - kostka ulica 50 m²
- 10 - kostka 5 m² ujezd
- 11 - kostka 12 m² przed schodami
- 12 - kostka 4 m² przy śmietniku
- 13 - kostka 8 m² II kł G-10
- 14 - kostka 14 m² przed seledem
- 15 - kostka 2 m² przy furtce