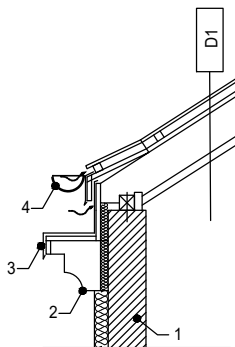
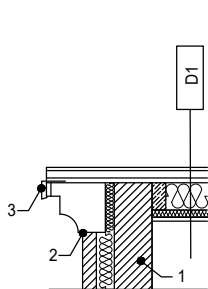


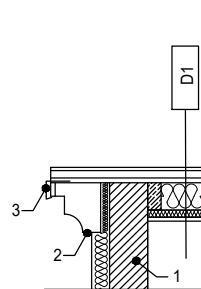
Detail A
SKALA 1:25



Detail B
SKALA 1:25

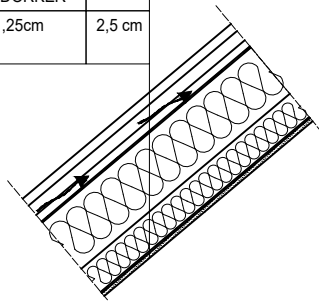


Detail C
SKALA 1:25

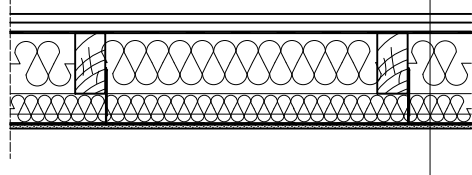


Legenda:
1. Ściana istniejąca
2. Gzyms żelbetowy
3. Obróbka blacharska
4. Rynna Ø130

D1	istniejący DACH	
blachodachówka		
łaty 5x5 cm		5 cm
kontrłaty 7 x 2,5 cm		2,5 cm
wiatroizolacja - folia Dragofol DORKER		
krokwie 18x9 cm + 2cm pustka pow.		18 cm
welna mineralna 23 cm		23 cm
łaty 5x5 co 40cm		5 cm
paroizolacja folia REFLEX DORKER		
2x płyta gipsowa GKF gr. 1,25cm		2,5 cm
stelaż metalowy między pł.		



D1	istniejący DACH	
blachodachówka		
łaty 5x5 cm		5 cm
kontrłaty 7 x 2,5 cm		2,5 cm
wiatroizolacja - folia Dragofol DORKER		
krokwie 18x9 cm + 2cm pustka pow.		18 cm
welna mineralna 23 cm		23 cm
łaty 5x5 co 40cm		5 cm
paroizolacja folia REFLEX DORKER		
2x płyta gipsowa GKF gr. 1,25cm		2,5 cm
stelaż metalowy między pł.		



UNILAB s.c. Bluszczańska 76/70, 00-712 Warszawa NIP:7010820027 tel. 502 500 391

Inwestor:
Spółdzielnia Mieszkaniowa „Wilga 2000”
03-984 Warszawa, ul. Szkoły Orłat nr 4 lok. 5
REGON 140690080, NIP 1132633004, KRS 0000263785

Temat, adres:
Termomodernizacja budynku mieszkalnego, wielorodzinnego w zabudowie szeregowej, 03-984 Warszawa, ul. Witwickiego 6,8, 12,34,36,38,40,42,44, dz. nr ewid 1242,1244,1255,1256,1257 obręb 30607 dzielnica Praga-Południe

Faza projektu: PROJEKT TECHNICZNY
Branża: ARCHITEKTURA

Tytuł rysunku:
RZUT DACHU - STAN ISTNIEJĄCY
budynek powtarzalny A i B

Autor:
mgr inż. Wojciech Życiński
nr upr. MAZ/0389/PWBKb/16
Upr. bud. do projekt. bez ograniczeń w spec. konstr.-budowlanej

Data: XII.2019
Skala: 1:100
Numer rysunku: AI-05-01
Strona: 26