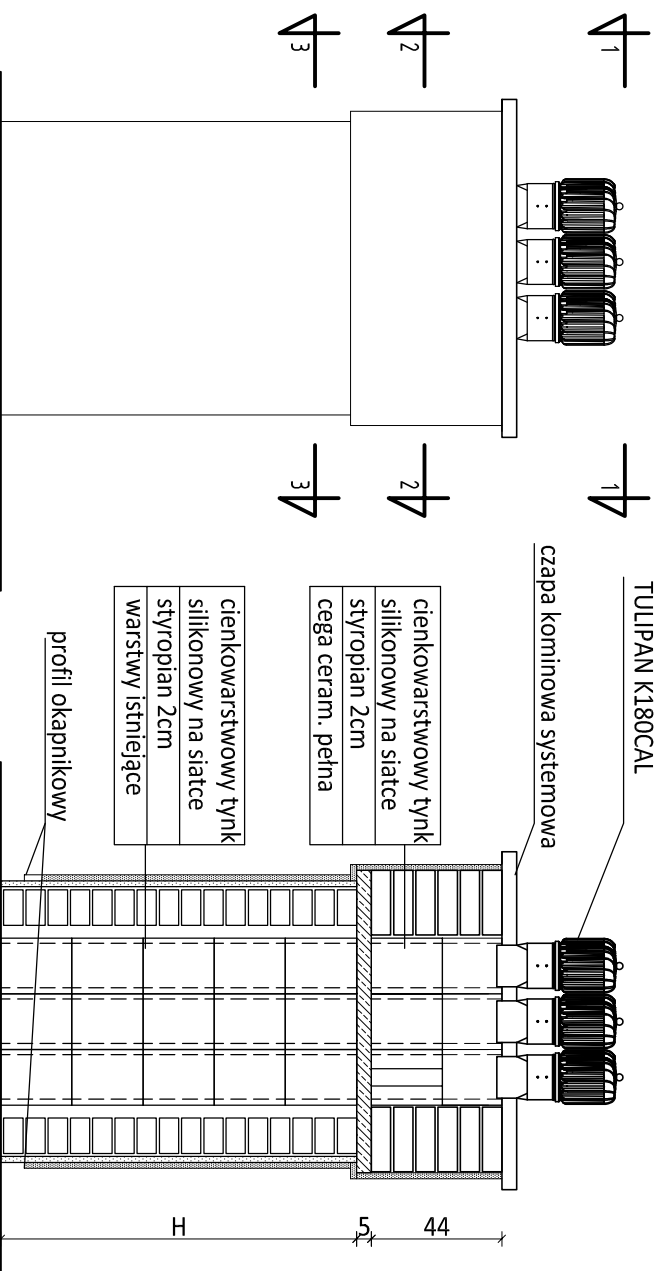


NAPRAWA KOMINA Z PUSTAKÓW WENTYLACYJNYCH [K-2] ROZWIĄZANIE NR 2

SKALA 1:25

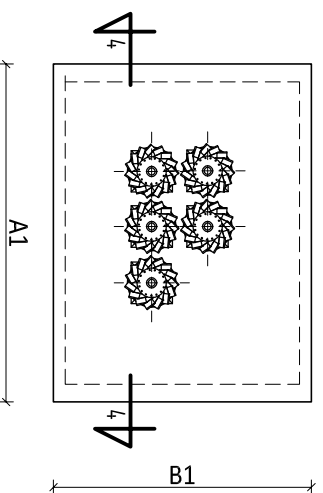
PRZEKRÓJ 4-4

SKALA 1:25



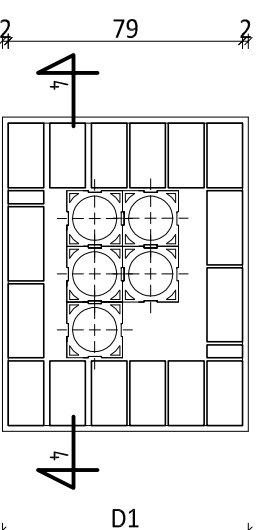
PRZEKRÓJ 1-1

SKALA 1:25



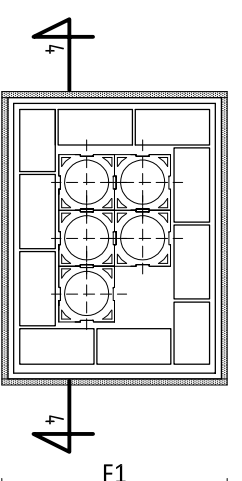
PRZEKRÓJ 2-2

SKALA 1:25



PRZEKRÓJ 3-3

SKALA 1:25



Etapy prowadzenia prac remontowych:

1. Demontaż instalacji odgromowej,
2. Demontaż i usunięcie czap kominowych wraz z słupkami żelbetowymi,
3. Demontaż stopni kominarskich, dotyczy kominów: K-1, K-2, K-9, K-10, K-17, K-18, K-32, K-33, K-34, K-38, K-39, K-40, K-75, K-76, K-77,
4. Skucie i usunięcie istniejących warstw murowych z cegły klinkowej dziurawki, skucie i usunięcie spękanej zaprawy z nad pustaków wentylacyjnych/rur stalowych,
5. Naprawa gzymśów betonowych poprzez wypełnienie ubytków zaprawą naprawczą np. Ceresit PCC lub równoważną, dotyczy kominów K-32, K-33, K-34, K-35, K-36, K-37,
6. Domurowanie bloczków wentylacyjnych na istniejących, do wysokości nowoprojektowanych czap kominowych. Zakres prac dotyczy kominów o pionach wykonanych z ceramicznych bloczków wentylacyjnych. W przypadku pionów wykonanych z wykorzystaniem rur stalowych, piony wentylacyjne należy obmurować cegłą ceramiczną pełną, do spodu nowoprojektowanych czap kominowych.
7. Murowanie ścianek zewnętrznych z cegły ceramicznej pełnej,
8. Osadzenie nowych czap kominowych, systemowych np. Wirplast lub równoważnych, na piankę niskoprężną wg. instrukcji producenta,
9. Dogięcie istniejących obróbek blacharskich przy pokryciu dachowym oraz usunięcie wraz z ponownym nadłożeniem masy uszczelniającej Ceresit CS FT lub równoważnej,
10. Ocieplenie kominą styropianem gr. 2cm na całej wysokości wg. zaleceń producenta wybranego systemu ETICS,
11. Wykonanie wyprawy tynkarskiej barwionej w masie wg. zaleceń wybranego producenta systemu ETICS,
12. Montaż nasad kominowych, wciśniętych, zgodnie z instrukcją producenta np. WIRPLAST TULIPAN K180CAL lub równoważne,
13. Montaż instalacji odgromowej,
14. Montaż stopni kominarskich zgodnie z rysunkiem K-06-01. Dotyczy kominów K-1, K-2, K-9, K-10, K-17, K-18, K-32, K-33, K-34, K-39, K-40, K-75, K-76, K-77,

Inwestor Spółdzielnia Mieszkaniowa „Włga 2000”			
03-984 Warszawa, ul. Szkoły Orłd nr 4 lok. 5			
REGON 140690080, NIP 1132633004, KRS 0000263785			
Tytuł projektu Ekspertyza stanu technicznego kominów ponad dachem budynku mieszkalnego przy ul. Szkoły Orłd 4 w Warszawie			
Projektant konstrukcji LABORATORIUM BADAWCZE UNILAB			
00-712 Warszawa ul. Bluszczańska 76 lok 70 www.unilab.org.pl NIP: 701 082 00 27 Regon: 369992955			
Tytuł rysunku REMONT KOMINÓW Z PUSTAKÓW WENTYLACYJNYCH, ROZWIĄZANIE NR2			
Data	Skala	Numer rysunku	Rewizja
XII 2019	1:25	K-04-01	02