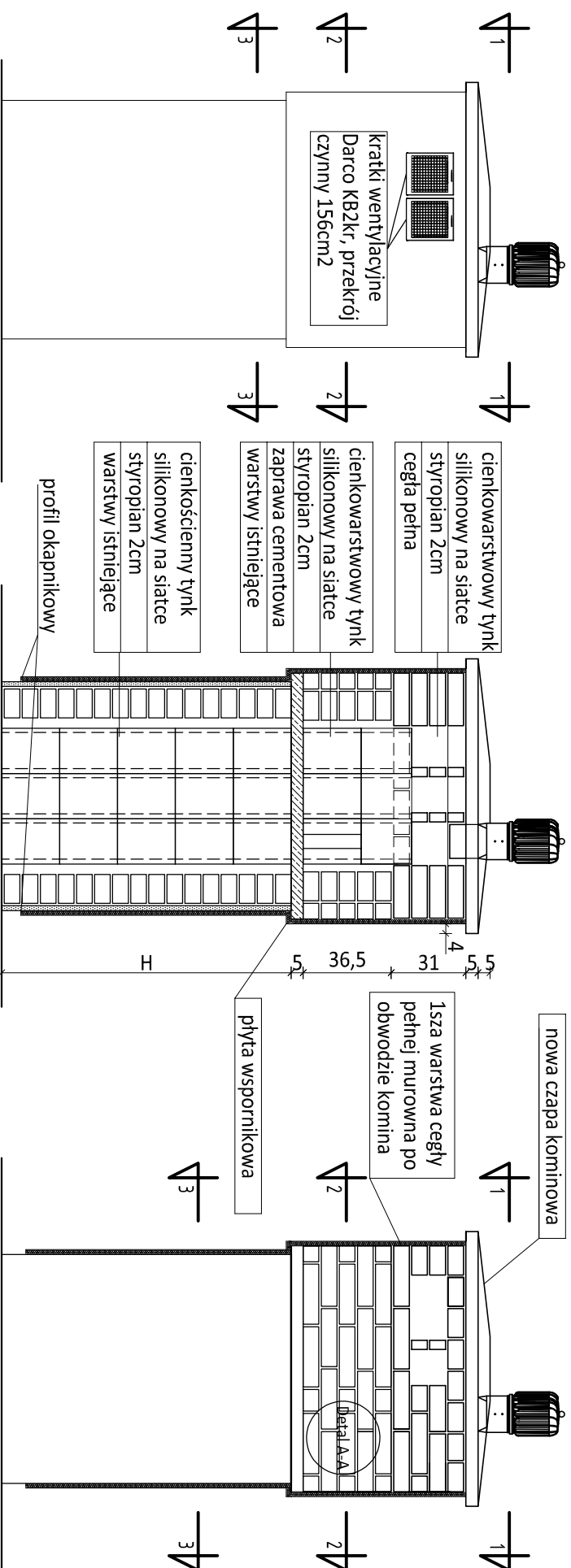


NAPRAWA KOMINA Z PUSTAKÓW WENTYLACYJNYCH [K-2]

ROZWIĄZANIE NR1

SKALA 1:25



PRZEKRÓJ 4-4

SKALA 1:25

PRZEKRÓJ 5-5

SKALA 1:25

PRZEKRÓJ 1-1

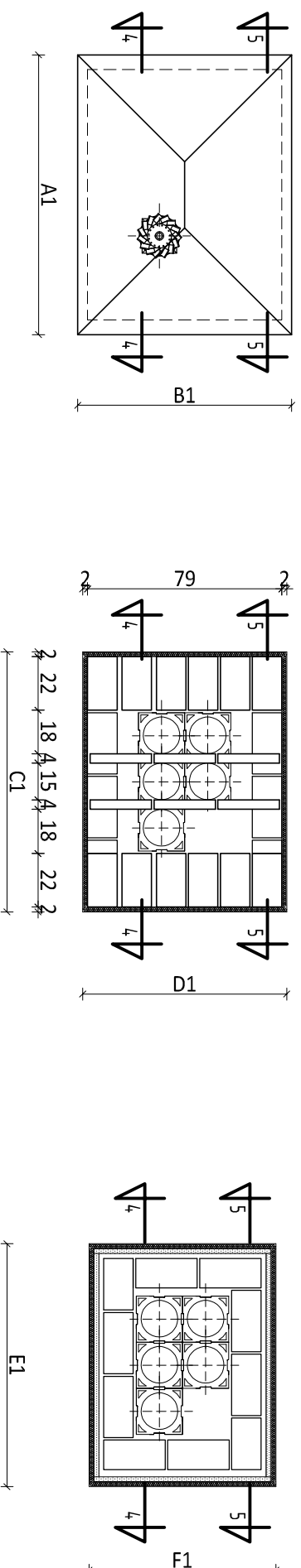
SKALA 1:25

PRZEKRÓJ 2-2

SKALA 1:25

PRZEKRÓJ 3-3

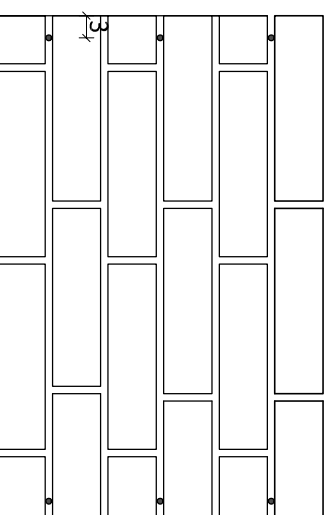
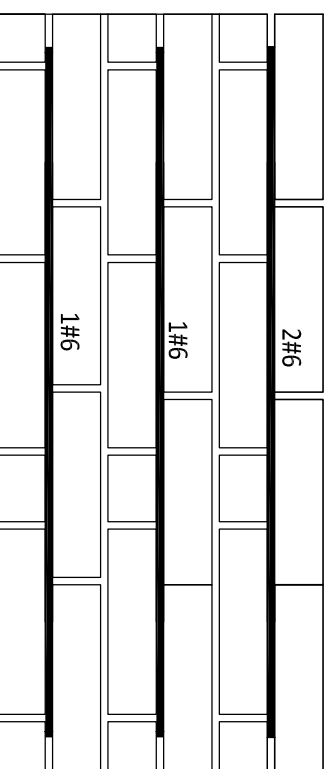
SKALA 1:25



DETAL A-A

SKALA 1:10

1 warstwa cegły pełnej mурowna na istniejących ceglach klinkierowych



Etapy prowadzenia prac remontowych:

1. Demontaż instalacji odgromowej,
2. Demontaż i usunięcie czap kominowych wraz z słupkami żelbetowymi,
3. Demontaż stopni kominarskich, dotyczy kominów: K-1, K-2, K-9, K-10, K-17, K-18, K-32, K-33, K-34, K-38, K-39, K-40, K-75, K-76, K-77,
4. Skucie i usunięcie spękanej zaprawy z nad pustaków wentylacyjnych/rur stalowych,
5. Naprawa gzymsów betonowych poprzez wypełnienie ubytków zaprawą naprawczą np. Ceresit PCC lub równoważną, dotyczy kominów K-32, K-33, K-34, K-35, K-36, K-37.
6. Naprawa ścian z cegły klinkierowej poprzez „zszycie” muru stalowymi prętami zgodnie z Detalem A-A. Naprawa dotyczy kominów K-32, K-33, K-34, K-35, K-36, K-37, K-38, K-39, K-40, K-75, K-77.
7. Domurowanie bloczków wentylacyjnych na istniejących do wysokości pierwszej warstwy nowomurwanej cegły ceramicznej pełnej. Piony wentylacyjne obsługujące mieszkania ostatniej mieszkania ostatniej kondygnacji należy domurować do spodu nowoprojektowanych czap kominowych, czap kominowych. Zakres prac dotyczy kominów o pionach wykonanych z ceramicznych bloczków wentylacyjnych.
8. Murowanie pierwszej warstwy z cegły ceramicznej pełnej na istniejących ceglach klinkierowych, z ułożeniem zbrojenia w dolnej spoinie 2#6, po całym obwodzie komina.
9. Murowanie ścianek zewnętrznych oraz ścianek między pustakami wentylacyjnymi z cegły ceramicznej pełnej,
10. Wyrównanie powierzchni istniejących ścianek z cegły klinkierowej zaprawą tynkarską, wraz z założeniem siatki zbrojącej. Istniejącą powierzchnię oczyścić za pomocą miękkiej szczotki, sprężonego powietrza lub zmyć wodą pod ciśnieniem i pozostawić do wyschnięcia,
11. Osadzenie nowych czap kominowych z kapinosami wg. instrukcji producenta,
12. Dogięcie istniejących obróbek blacharskich przy pokryciu dachowym oraz usunięcie wraz z ponownym nałożeniem masy uszczelniającej Ceresit CS FT lub równoważnej,
13. Ocieplenie komina styropianem gr. 2cm na całej wysokości wg. zaleceń producenta systemu ETICS,
14. Wykonanie wyprawy tynkarskiej barwionej w masie wg. zleceń wybranego producenta systemu ETICS,
15. Montaż nasad wentylacyjnych dla pionów obsługujących ostatnie kondygnacje zgodnie z instrukcją producenta np. WIRPLAST TULIPAN K180CAL lub równoważne,
16. Montaż instalacji odgromowej,
17. Osadzenie zewnętrznych kratki wentylacyjnych, o powierzchni czynnej powyżej 150cm², np. Darco KB2kr lub równoważnych.
18. Montaż stopni kominarskich, np. Parotec lub równoważnych, zgodnie z rysunkiem K-06-01. Dotyczy kominów K-1, K-2, K-9, K-10, K-17, K-18, K-32, K-33, K-34, K-38, K-39, K-40, K-75, K-76, K-77.

UWAGI DODATKOWE:

1. Usunąć zaprawę ze spoiny na głębokości 3cm,
2. Wyczyścić spoinę za pomocą odkurzacza i zwilżyć wodą,
3. Spoinę wypełnić zaprawą ekspansywną Ceresit CX5 lub równoważną,
4. Wcisnąć pręty stalowe #6 nie rzadziej niż co 2 spoinę

Investor	Spółdzielnia Mieszkaniowa „Włga 2000” 03-984 Warszawa, ul. Szkoły Orłt nr 4 lok. 5 REGON 140690080, NIP: 1132633004, KRS 0000263785		
Tytuł projektu	Ekspertyza stanu technicznego kominów ponad dachem budynku mieszkalnego przy ul. Szkoły Orłt 4 w Warszawie		
Projektant konstrukcji	LABORATORIUM BADAWCZE UNILAB 00-712 Warszawa I ul. Bluszczańska 76 lok 70 I www.unilab.org.pl NIP: 701 082 00 27 Regon: 369992955		
Tytuł rysunku	REMONT KOMINÓW Z PUSTAKÓW WENTYLACYJNYCH, ROZWIĄZANIE NR 1		
Data	Skala	Numer rysunku	Revizja
XII 2019	1:25	K-02-01	02