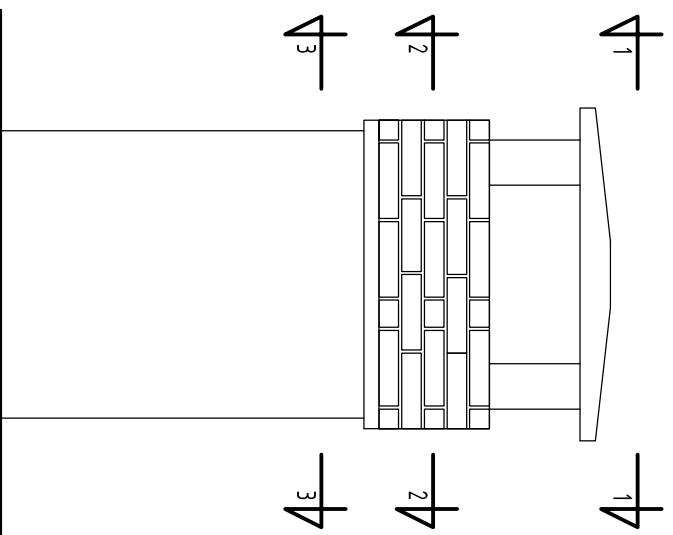
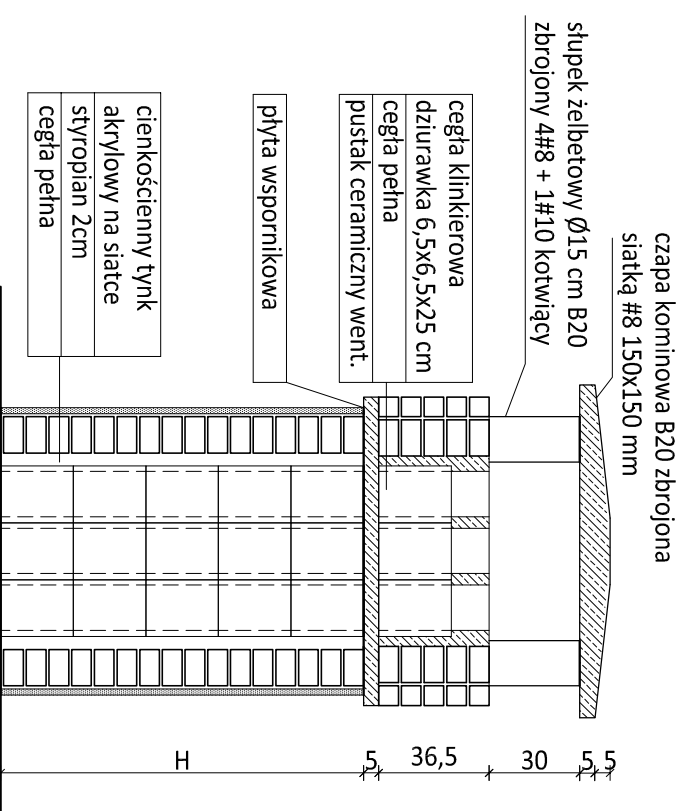


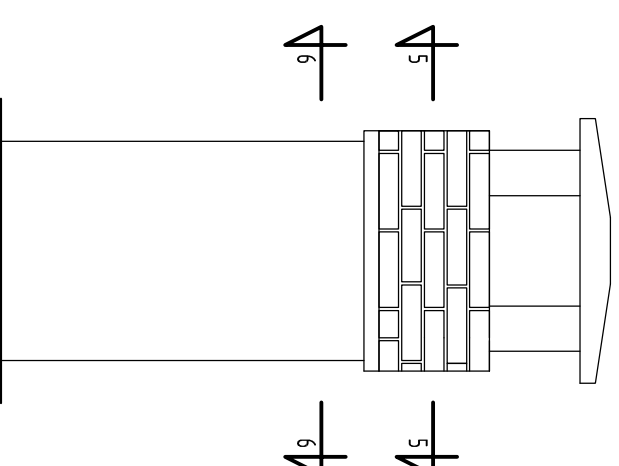
**KOMIN Z PUSTAKÓW
WENTYLACYJNYCH [K-2]
STAN ISTNIEJĄCY**
SKALA 1:25



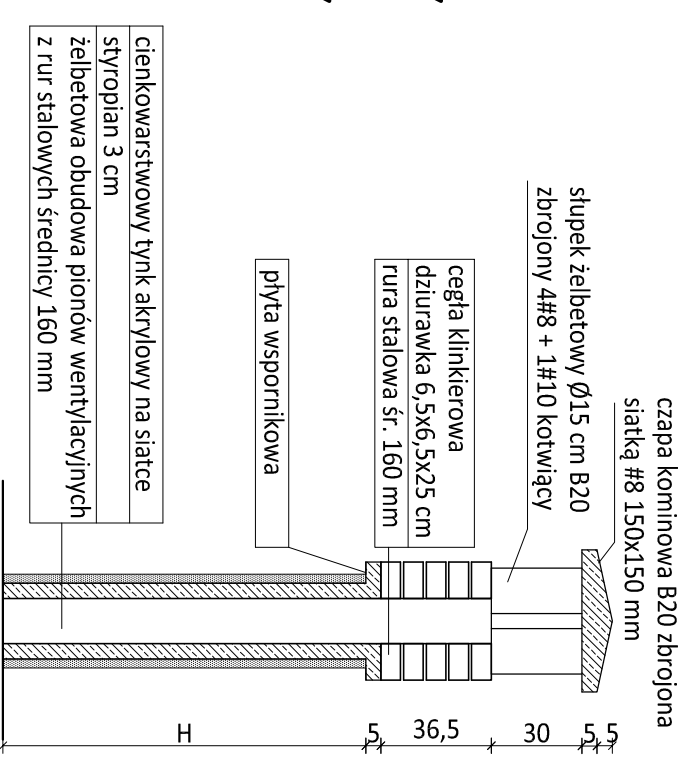
PRZEKRÓJ 4-4
SKALA 1:25



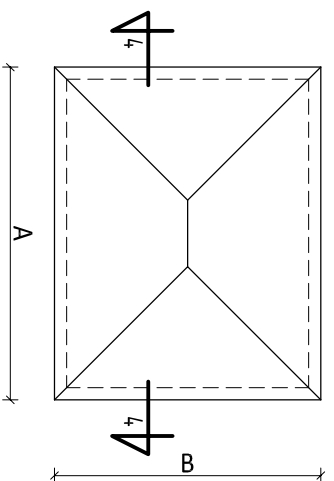
**KOMIN Z RUR STALOWYCH [K-17]
STAN ISTNIEJĄCY**
SKALA 1:25



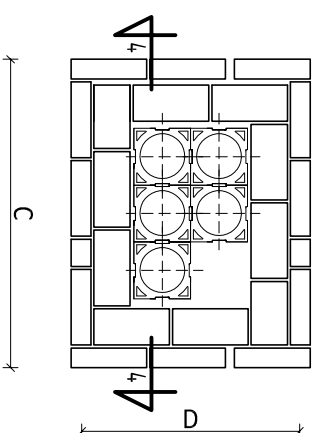
PRZEKRÓJ 7-7
SKALA 1:25



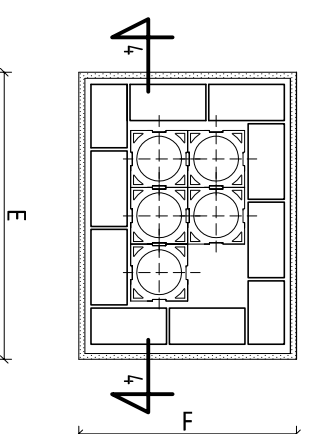
PRZEKRÓJ 1-1
SKALA 1:25



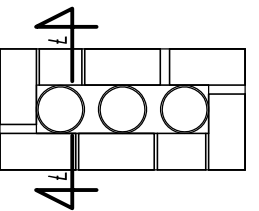
PRZEKRÓJ 2-2
SKALA 1:25



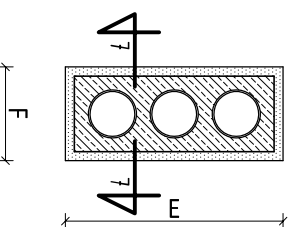
PRZEKRÓJ 3-3
SKALA 1:25



PRZEKRÓJ 5-5
SKALA 1:25



PRZEKRÓJ 6-6
SKALA 1:25



- BETON B-20,
#1 ZBROJENIE CZAPY: SIATKA Z PRĘTÓW #8, 150 x 150 mm
#2 ZBROJENIE SŁUPKÓW: 4 x #8 + PRĘT KOTWIĄCY #10, L= 400 mm
#3 ZBROJENIE GZYMSU SIATKA Z PRĘTÓW #8 150 X 150 mm + PRĘT OBWODOWO

Inwestor Spółdzielnia Mieszkaniowa „Wilga 2000”
03-984 Warszawa, ul. Szkoły Orłąt nr 4 lok. 5
REGON 140690080, NIP 1132633004, KRS 0000263785

Tytuł projektu Ekspertyza stanu technicznego kominów ponad dachem budynku mieszkalnego przy ul. Szkoły Orłąt 4 w Warszawie

Projektant konstrukcji:
LABORATORIUM BADAWCZE UNILAB
00-712 Warszawa | ul. Bluszczańska 76 lok 70 I
www.unilab.org.pl | NIP: 701 082 00 27 | Regon: 369992955

Tytuł rysunku SCHEMAT ZWIĘŃCZEŃ KOMINOWYCH, STAN ISTNIEJĄCY

Data	Skala	Numer rysunku	Revizja
XII 2019	1:25	K-01-01	02