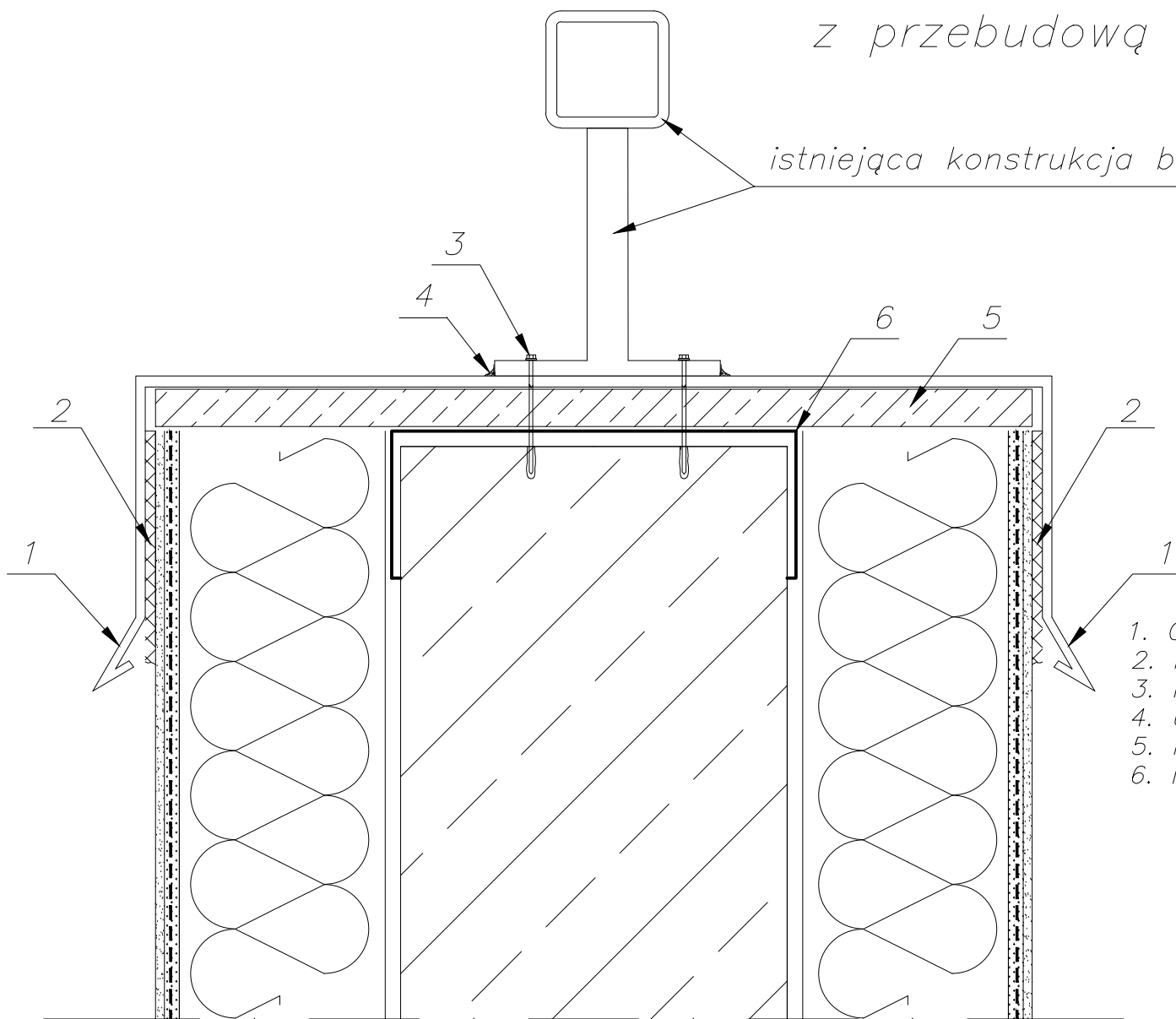


Montaż obróbki blacharskiej z przebudową balustrady



istniejąca konstrukcja balustrady po demontażu i renowacji

1. Obróbki blacharskie
2. Klej np. PCI Collastic
3. Kotwy balustrady
4. Uszczelniacz poliuretanowy np. PCI Elritan 100
5. Płyta OSB ze spadkiem
6. Istniejący ceownik

Temat: Remont budynku mieszkalnego, wielorodzinnego w Warszawie przy ulicy Szkoły Orłąt 4		 <small>Zgórsko ul. Ogrodowa 13 26-052 Siłódka Nowiny www.wektorbudownictwo.pl</small>	
Adres: ul. Szkoły Orłąt 4 25-751 Kielce			
Inwestor: Spółdzielnia Mieszkaniowa "Wilga 2000" ul. Szkoły Orłąt 4 03-984 Warszawa			
Tytuł rysunku: Szczegół 13			
Opracował	Nazwisko/oprawienie: mgr inż. Tomasz Hertman RZE/X/0006/14	Podpis:	Data: 08.2020
			Skala: Nr rys. 13